

BBINW

Bauland und Immobilien NW

ARCHITEKTUR- UND FERTIGHÄUSER – FINANZIERUNGSHILFE
INNENEINRICHTUNGSBERATUNG – IMAGEBERATUNG

**Zu erstellendes freistehendes
5 ½ Zi-Einfamilienhaus mit Garage
und Waldanteil, nahe an der Bahn
„oberer Moosweg“
4203 Grellingen**





Parzelle:



Die Parzelle liegt am oberen Moosweg, eine kleine Nebenstrasse am Rande der Bauzone.
 Die Parzelle liegt angezogen mit Waldanteil
 Totale Land-Fläche 1'100 m²

Konzept/Baubeschrieb

Das Haus mit dem durchdachten Konzept, sollte für jeden Bauherr kein Normhaus bedeuten, sondern ein Wohnen nach seinen Wünschen.

Das Haus wird mit bekannten Baumaterialien in massiver Konstruktion vor Ort erstellt. Die Aussenwände, sowie das Dach werden im „Minergiestandard“ erstellt. Das Mauerwerk weist einen K-Wert von 0.18 W/m²°C auf. Die Kellerwände sind bis zur Bodenplatte mit demselben K-Wert versehen, so wurde das Problem der bekannten Wärmebrücken umgangen. Das Dach ist mit 220mm Isolation gegen Wärme und Kälte geschützt, was einen K-Wert von 0.13 W/m²°C entspricht.

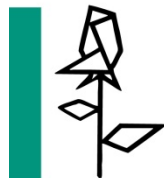
Die Kunststofffenster mit dem 5-Kammer-System und den umlaufenden (grauen) Gummidichtungen sorgen für eine unterhaltsfreie Zeit. Die Isolierverglasungen weisen einen U-Wert von 1.1 W/m²°C auf. Auf Wunsch kann eine Dreifachverglasung mit einem U-Wert von 0.7 W/m²°C bestellt werden.

Die Heizung besteht aus einer Wärmepumpe mit Wärmepumpenboiler, im Niederenergiesystem mit Bodenheizung in allen Räumen.

Der Bauherrschaft ist frei gestellt, ihr Haus den möglichen Wünschen anzupassen. Unser Architekt mit den langjährigen Handwerkergruppen steht auch hier bei der Ausbauplanung zur Verfügung. Gewisse Planungsänderungen müssen nicht teurer werden, d. h. wenn die Bauherrschaft optimieren möchte.

Auf Wunsch berät die Firma BBINW Inneneinrichtungen die Bauherrschaft in Ihren Inneneinrichtungswünschen und liefert die passenden Möbel.

BBINW Inneneinrichtungen



www.bbinw.ch
www.bbinw.ch
www.bbinw.ch

HOME- UND OFFICEBEREICH
PERSÖNLICHE BERATUNG BEI IHNEN

Tel. +41 (0)61 599 27 46
Fax +41 (0)61 599 47 46
bbinw@inneneinrichtungen-nw.ch

BBINW Inneneinrichtungen
Neumattstrasse 8
4144 Arlesheim

Susanne Bieli

Raumprogramm/Ausbaubeschrieb:

Im Hauspreis ist folgender Stand vorgesehen:

Kellergeschoss:

Vorplatz:	15.5 m ²	Wände:	Abrieb 1.5mm Körnung weiss
		Decke:	Weissputz gestrichen
		Boden:	Platten mit Sockel
Treppenhaus:			vom Vorplatz ins Sockelgeschoss Treppe in Holz Buche
Garage:	19.5 m ²	Wände:	Isolierschalungsstein roh
		Decke:	Beton roh
		Boden:	Überzug im Gefälle
Vorplatz:			Einfahrt mit Verbundsteine Abstellplatz mit Verbundsteine



Eingang Kellergeschoss

Sockelgeschoss:

Heizungsraum:	6.5 m ²	Wände:	Isolierschalungsstein roh
		Decke:	Beton roh
		Boden:	Überzug gestrichen Heizungsinstallation/Boiler/ Wassereinführung/Elektro-Verteiler
Bastelraum:	14.5 m ²	Wände:	Isolierschalungsstein roh
		Decke:	Beton roh
		Boden:	Feuchtigkeitssperre mit Bodenheizung, Überzug roh
Elternzimmer:	16.0 m ²	Wände:	Abrieb 1.5mm Körnung weiss
		Decke:	Weissputz gestrichen
		Boden:	Laminat mit Sockel
Sep. WC/Dusche	4.8 m ²		nur Leitungen vorgesehen
Vorplatz:	2.5 m ²	Wände:	Abrieb 1.5mm Körnung weiss
		Decke:	Weissputz gestrichen
		Boden:	Laminat mit Sockel
Treppehaus:			vom Vorplatz ins Erdgeschoss Treppe in Holz Buche



Sockelgeschoss

Erdgeschoss:

Sep. WC/Waschen:	4.5 m ²	Wände:	Platten Teil / Abrieb
		Decke:	Weissputz gestrichen
		Boden:	Platten
		Apparate:	Hängeklosett mit UP-Spülkasten/ Becken mit Spiegel und Beleuchtungs- Anschluss/Zubehöre Waschturm mit Wäschetrockner
Küche:	13.5 m ²	Wände:	Teils Platten/Abrieb 1.5mm Körnung weiss
		Decke:	Weissputz gestrichen
		Boden:	Platten mit Sockel
Wohnen/Essen:	35.0 m ²	Wände:	Abrieb 1.5mm Körnung weiss
		Decke:	Weissputz gestrichen
		Boden:	Platten mit Sockel
Treppe			vom Vorplatz ins Obergeschoss Treppe in Holz Buche
Sitzplatz:	15.0 m ²	Boden:	Plattenbelag 40/40 grau



Erdgeschoss

Dachgeschoss:

Gang/Vorplatz:	2.0 m ²	Wände:	Abrieb 1.5mm Körnung weiss
		Decke:	Täfer weiss
		Boden:	Laminat mit Sockel
Zimmer 1:	12.0 m ²	Wände:	Abrieb 1.5mm Körnung weiss
		Decke:	Täfer weiss
		Boden:	Laminat mit Sockel
Zimmer 2:	21.0 m ²	Wände:	Abrieb 1.5mm Körnung weiss
		Decke:	Täfer weiss
		Boden:	Laminat mit Sockel
Bad mit WC/DU:	5.2 m ²	Wände:	Platten bis an Decke
		Decke:	Täfer weiss
		Boden:	Platten
		Apparate:	Hängeklosett mit UP-Spülkasten/ Becken mit Spiegelkasten/ Badewanne/nötigem Zubehör Dusche mit Armatur/Gleitstange/ Vorhangschiene



Allgemeiner Beschrieb:

Treppe:

Treppe mit Buchentritte, Metallkonstruktion in Kunstharz gestrichen.
Treppenauszug in den Estrich.

Elektroarbeiten:

Aussenzählerkasten vom Haus weg.

Verteilung im Heizungsraum.

In jedem Zimmer Deckenanschluss mit Schalter und Steckdosen.

Telefonanschluss im Wohnzimmer und 1 Zimmer Obergeschoss.

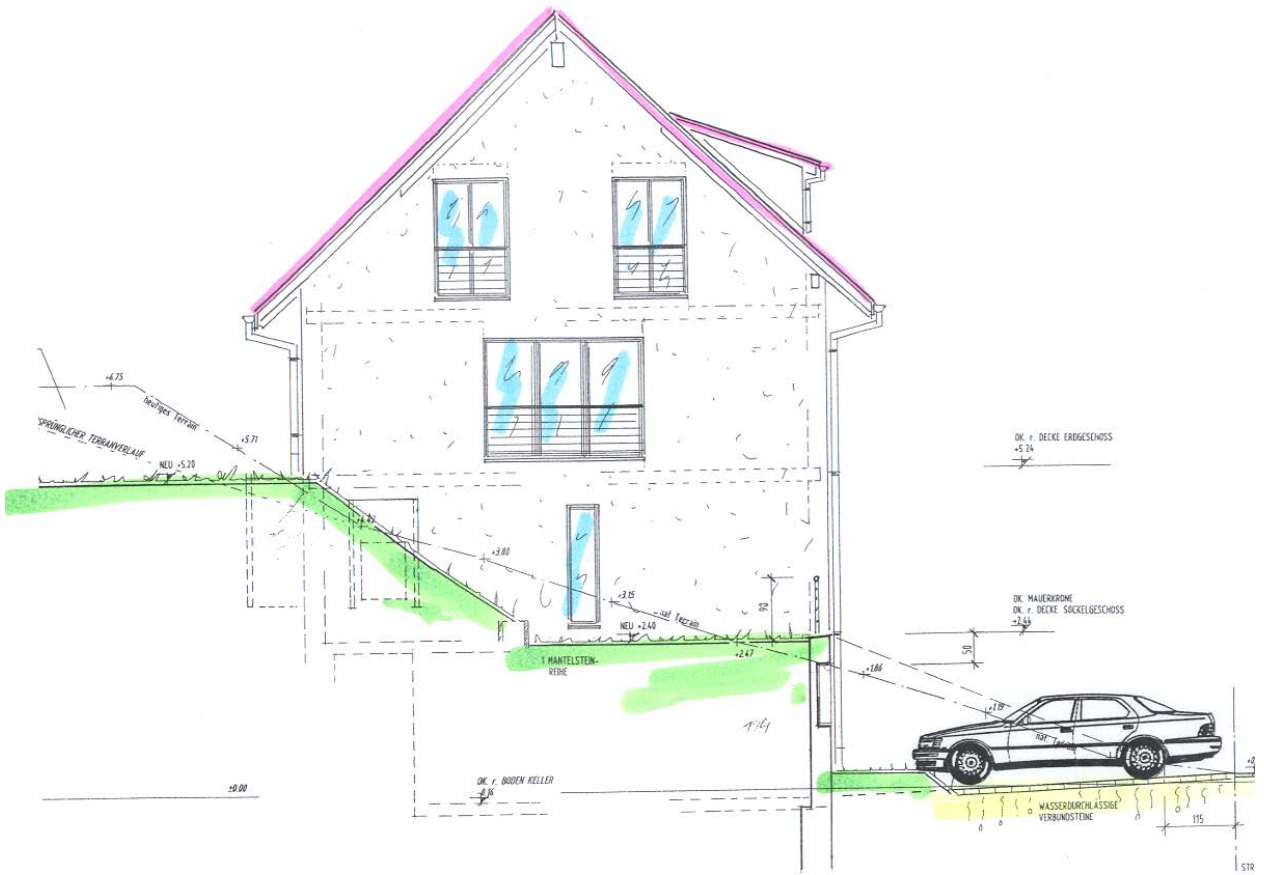
Bodenheizung mit Wärmepumpe und Wärmepumpenboiler.

Leerrohre für TV-Anschluss im Wohnzimmer und 1 Zimmer Obergeschoss.

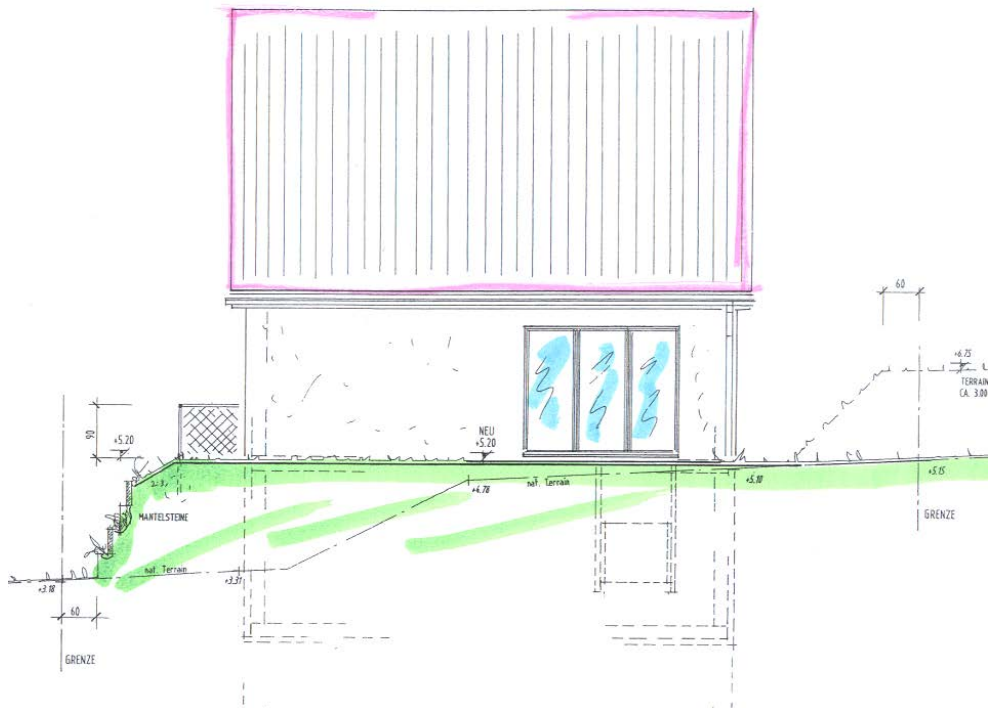
Ausrichtung, gemäss Bestellung Bauherr ob Sat-Schüssel oder Kabel (im Aussenkasten vorgesehen).

In allen Zimmer schwimmender Zement-Unterlagsboden mit Randstreifen.

Fassaden:



Ostfassade



Südfassade



Nordfassade



Westfassade

Küche:

Die Küche ist in Farben und Fronten frei wählbar. Unser zu empfehlendes Kuchenstudio steht für weitere, tiefe Beratung gerne zur Verfügung. Auch ist es möglich ein anständiges Küchensortiment zu bestaunen.

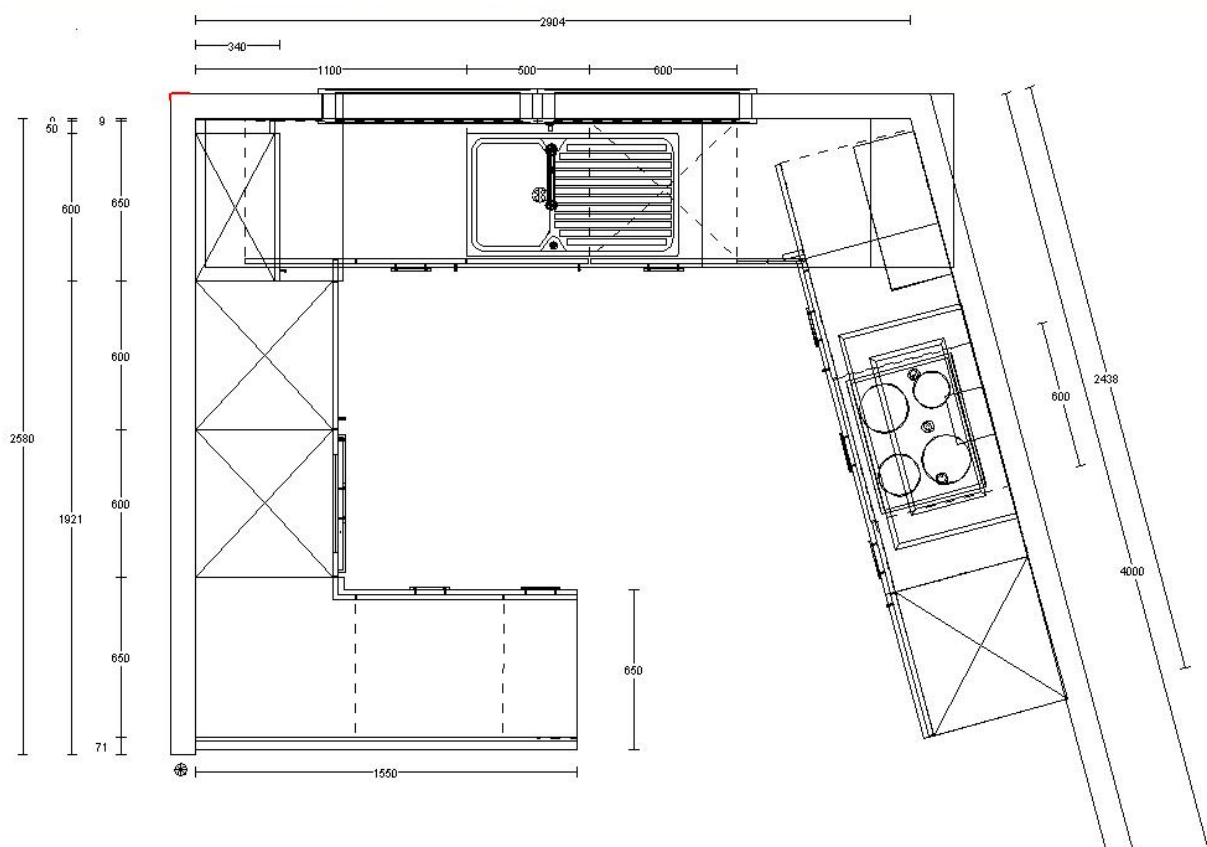
Unser Küchenbudget beträgt Fr. 14'000.00

Darin ist vorgesehen:

Fronten in Kunstharz nach Farben des Lieferanten, spezielle Kunstharzabdeckungen frei nach Farbimitaten des Lieferanten. Küchen mit Sockel und Kranzprofile. Die Fronten haben genügend Schubladen und Tablarkasten. Alle Schubladen sind mit automatischem Einzugsmechanismus, sowie Türcchen mit Türdämpfer ausgestattet.

Zu den Apparaten gehören:

- Backofen hoch liegend, darüber das Mikrowellengerät
- Geschirrspüler
- 4 Platten Glaskeramik mit Sensorbetrieb und Dampfabzug ins Freie
- Kühlschrank mit Gefrierabteil
- Chromstahlspüle mit Tropfteil und Brause ausziehbar
- Abfallfach mit Sackhalter





mögliche Farbkombination

Preisangabe:

Haus mit Parzelle, Landfläche ca. 1'100 m² = CHF 777.000.--

Änderungen vorbehalten

Nettowoohnfläche beheizt 140.90

Nettowoohnfläche unbeheizt 156.90