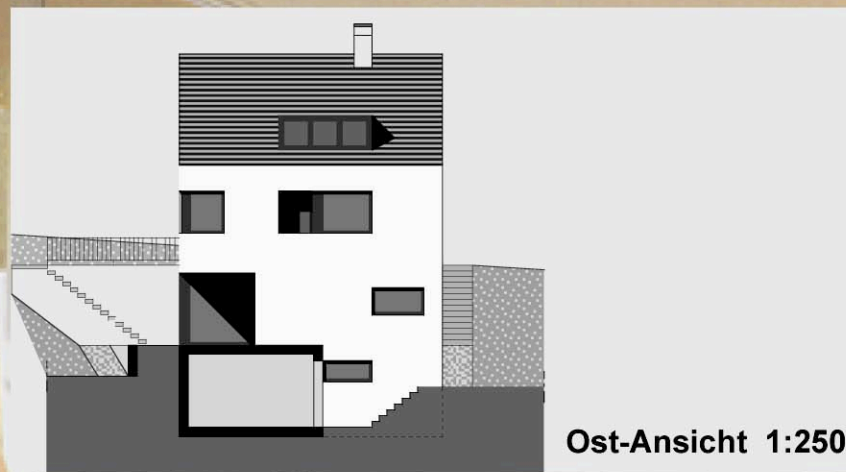


Ihr Traumhaus in Münchenstein ...

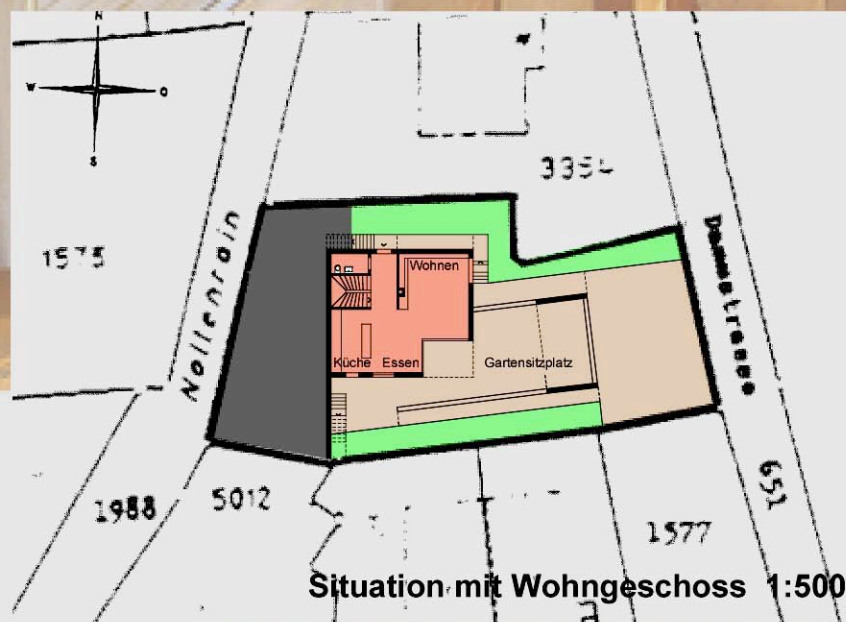


Attraktives 5-6-Zimmer-Einfamilienhaus

an zentraler Lage in Münchenstein, moderne Architektur, gehobener Ausbau, eventuell für Wohnen und Arbeiten geeignet. Inkl. Doppelgarage, Werkraum usw. Auf Wunsch Minergiestandart mit Wärmepumpe und Solaranlage.

Parzellenfläche 469 m²
Wohnnutzfläche ab 190 m²
VP inkl. Land ab CHF 960'000.-

Das Objekt befindet sich in Planung, verwirklichen sie hier ihre individuellen Wohnvorstellungen.



Bieli Bauland und Immobilien NW

Susanne Bieli
Gartenweg 3
CH-4144 Arlesheim

Fon +41 (0)62 876 27 46
Mobil +41 (0)76 413 19 36
bieli-bauland@vtxfree.ch