



5.5 Zimmer-Turm-Landhaus an der Musslistrasse 4208 Nunningen/SO

Haus Nr. 1

640 m² Bauland, 5,5 Zimmer
175 m² BGF, 820 m³

1 Doppelgarage

Bezug ab Sommer 2012

VP 705.000.—

BBINW

Neumattstrasse 8, CH-4144 Arlesheim
nw.ch

Tel. +41 61 599 27 46, Fax +41 61 599 47 45

BBINW

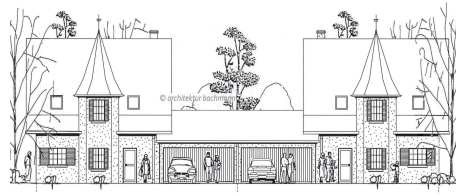
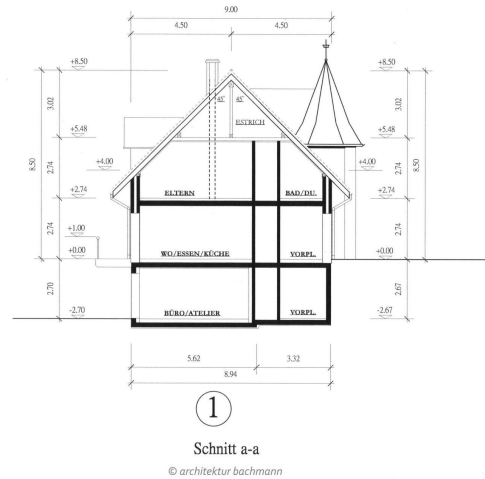
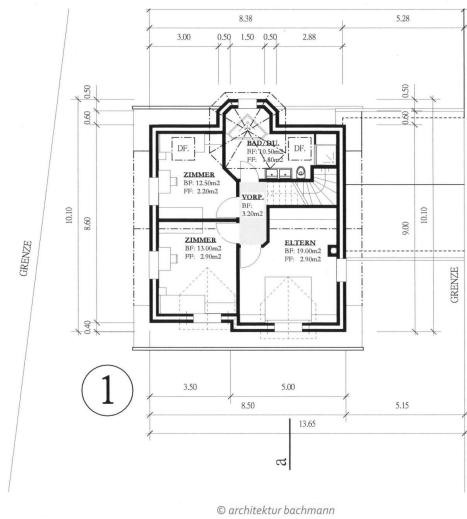
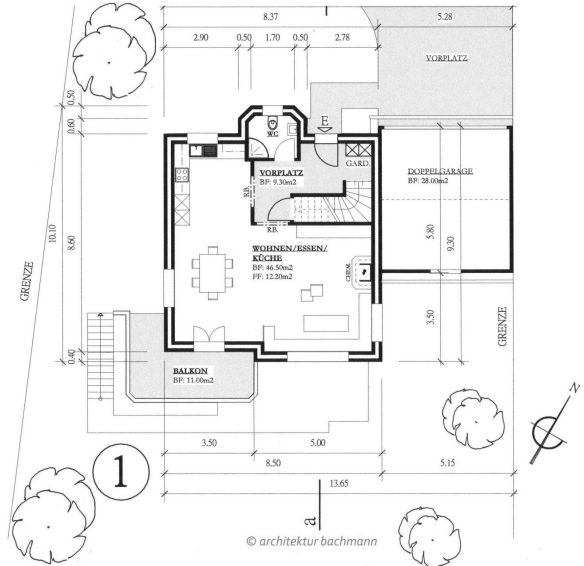
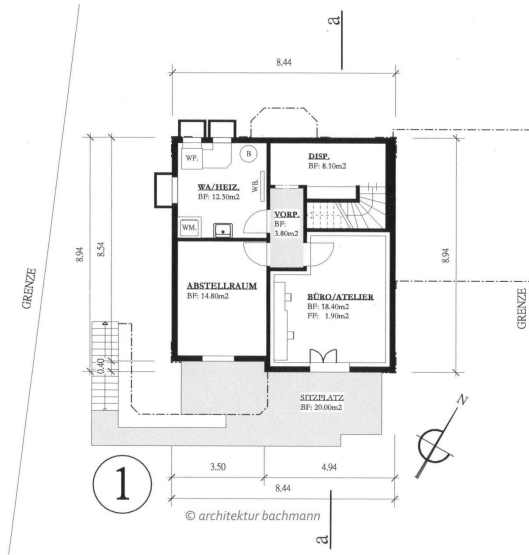
Mühliweiher 9, CH-5079 Zeihen

Tel. +41 62 876 27 46, Fax +41 62 876 27 45

Mobile +41 76 413 1936

Mail immobilien@bauland-

Web www.bbinw.ch



Auszüge aus der Baubeschreibung für Normal-Ausführung

BKP 201, maschineller Baugrubenaushub mit Deponie auf der Baustelle. Ev. Abführen, Hinterfüllen bei den Kellermauern

BKP 211 Baumeisterarbeiten, ... Fassadenmauerwerk in Erd- und Dachgeschoss in 2-Schalenumauerwerk

BKP 214 Zimmerarbeiten, ... Isover- Isophen- oder Saglan SB-Wärmedämmung zwischen den Sparren, Materialstärke 160 mm. Täferschalung Kl. II auf die Sparren in Nut und Kamm genagelt.

BKP 215 Kunsteinbänke

BKP 221 Fenster 2-fach Isolierverglasung in Fichte/Tanne zum Streichen. 1.0 W/m²K

BKB 222 Spenglerarbeiten in Kupferblech 0.55 mm etc.

Luft-Wasser Wärmepumpe mit Bodenheizung, Budget für Sanitäranlagen CHF 13.000.--. Waschen im Untergeschoss Apparate und Garnituren von Sanitas in Zürich, Ramay-Waschtrog, Drahtseifenhalter Garagenkipptor mit Torantrieb, Metallzargen, Hoppe Drückergarnituren brüniert in Löffelgriffausführung. Aluminium Jalousieenläden, keramische Böden- und Wandbeläge von Sabag in Baden-Dättwil. Komplette Baureinigung vor Uebergabe an die Bauherrschaft.

BBINW

Neumattstrasse 8, CH-4144 Arlesheim
nw.ch

Tel. +41 61 599 27 46, Fax +41 61 599 47 45

BBINW

Mühliweiher 9, CH-5079 Zeihen

Tel. +41 62 876 27 46, Fax +41 62 876 27 45

Mobile +41 76 413 1936

Mail [immobilien@bauland-](mailto:immobilien@bauland-nw.ch)

Web www.bbinw.ch